

MINISTERIO DE CULTURA
Alerta Virtual de Bienes Culturales Sustraídos N° 337-2021-DRE/DGDP/VMPCIC/MC
DATOS DE LA ALERTA

Año	Fecha Alerta	Código de Sustracción N°	Fecha Sustracción	Persona Reporta
2022	25/06/2022	0000000372		MINISTERIO DE CULTURA
Referencia Fecha				
- Desaparición reportada el 08/06/2022				
Departamento	Provincia	Distrito	Denuncia	
LIMA	LIMA	JESUS MARIA	Sentada	
Sumilla				
La Dirección de Recuperaciones de la Dirección General de Defensa del Patrimonio Cultural del Ministerio de Cultura del Perú, comunica la sustracción de cuatro (04) puertas de bronce procedentes del "Monumento a los Defensores de la Frontera" o "Monumento a los Héroes de 1941" (1944-1966), ubicado en el distrito de Jesús María, provincia y departamento de Lima; evento reportado por los vecinos de la comuna el 08 de junio de 2022. El caso cuenta con denuncia policial sentada en la Comisaría de Jesús María. El monumento se encuentra emplazado en el Campo de Marte, sitio declarado como Monumento Histórico y Ambiente Urbano Monumental, mediante Resolución Jefatural N° 509-88-INC/J, del 01.09.1988.				
Referencia				
Informe N° 000520-2022-DRE/MC; Oficio N° 000626-2022-DRE/MC				
Nombre Inmueble				
Inmueble Civil - Edificio - Campo de Marte				

DATOS DE LOS BIENES AFECTADOS

N°	N° Registro	Categoría	Tipo de Bien	Denominación
1		Histórico - artístico	Metales	Puerta 1
2		Histórico - artístico	Metales	Puerta 2
3		Histórico - artístico	Metales	Puerta 3
4		Histórico - artístico	Metales	Puerta 4

MINISTERIO DE CULTURA

Ficha de Identificación

DATOS GENERALES

Categoría: Histórico - artístico

Descripción:

Hoja en bronce fundido, acabado bronceado, en formato rectangular y posición vertical, presenta cenefa con motivos de hojas de olivo y cabezas felinas que dividen el cuerpo en dos registros: el registro inferior presenta motivo de espada invertida decorada con hojas de olivo y volutas en la hoja y dos alas en la empuñadura, sobre panel; el registro superior muestra ocho motivos serpentiformes calados de reminiscencia prehispánica, que flanquean panel con representación de figura masculina de pie sobre peana escalonada, viste sombrero, manto terciado y porta lampa. Procede del "Monumento a los Defensores de la Frontera" o "Monumento a los Héroes de 1941".

Tipo Bien: Metales

Denominación: Puerta 1

Fecha Época: Se conoce fecha **dd/mm:** **yyyy / yyyy-yyy:** 1944-1966

INICIAL		FINAL	
Tipo Siglo:		Tipo Siglo:	
Siglo:		Siglo:	

CÓDIGO

CÓDIGO INC / MC		CÓDIGO PARTICULAR	
Código de Inventario:		Código de Inventario:	
Código de Registro:		Código de Registro:	
Código Catalogación:		Código Catalogación:	

MEDIDAS

Alto(cm)	Largo(cm)	Ancho (cm)	Espesor (cm)	Fondo(cm)	Diámetro (cm)	Peso (g)	Referencia
210						1200	



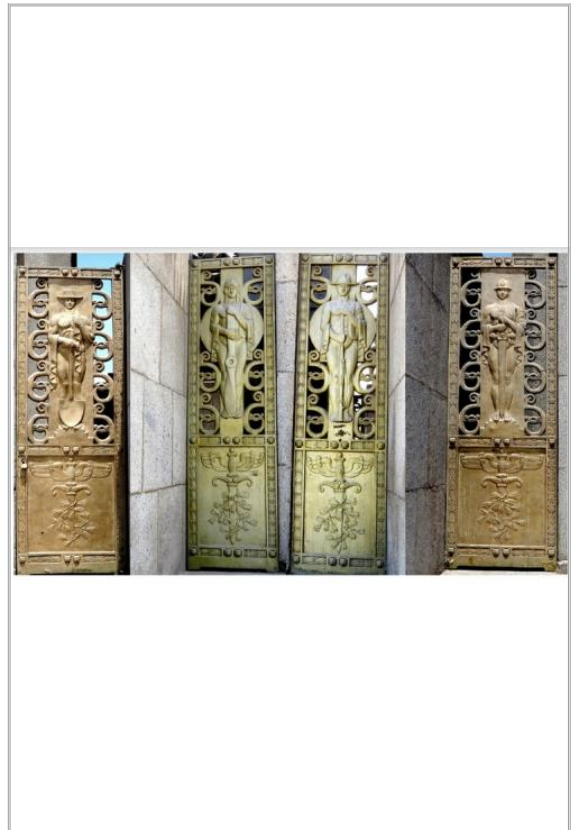
Imágen: (Fuente: Lima Gris)



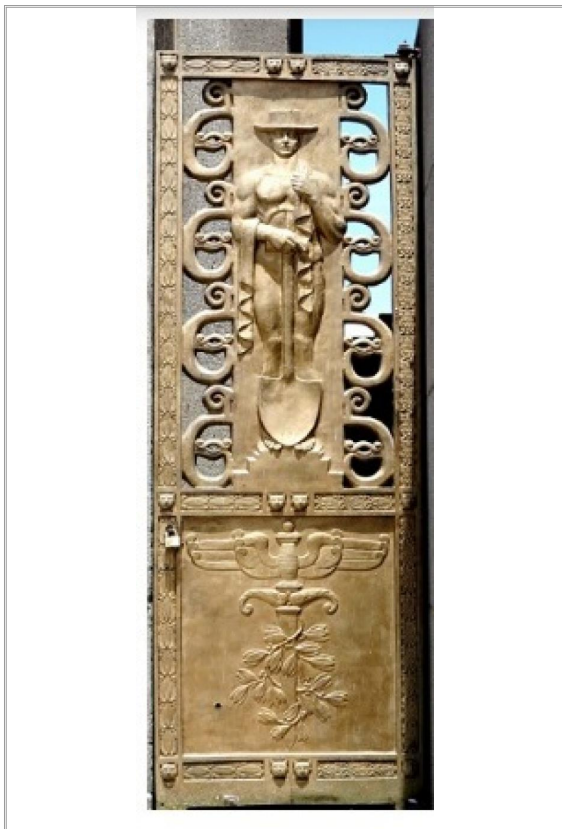
Imágen: (Fuente: V. Velásquez) Con puertas



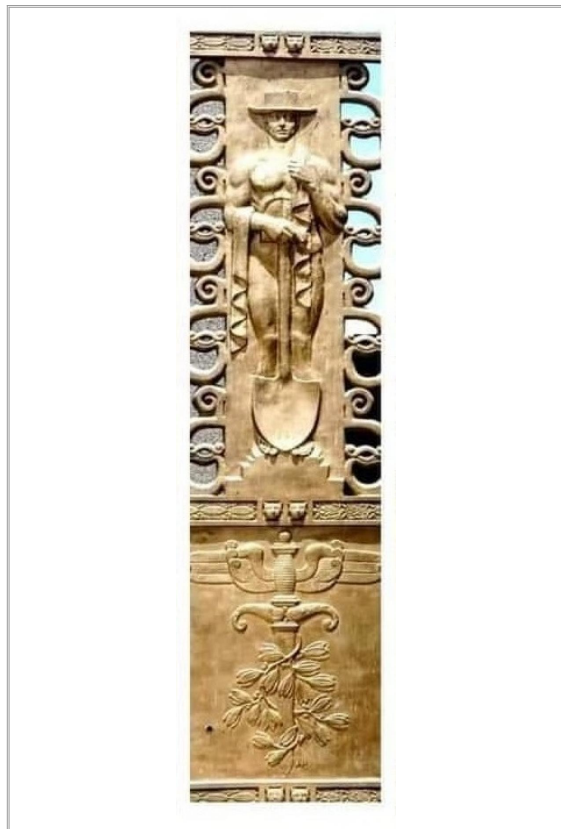
Imágen: (Fuente: V. Velásquez) Sin puertas



Imágen: (Fuente: Lima Gris) 4 puertas



Imágen: (Fuente: Lima Gris) Puerta 1



Imágen: (Fuente: J. Ortiz Elías) Puerta 1

MINISTERIO DE CULTURA

Ficha de Identificación

DATOS GENERALES

Categoría: Histórico - artístico

Descripción:

Hoja en bronce fundido, acabado bronceado, en formato rectangular y posición vertical, presenta cenefa con motivos de hojas de olivo y cabezas felinas que dividen el cuerpo en dos registros: el registro inferior presenta motivo de espada invertida decorada con hojas de olivo y volutas en la hoja y dos alas en la empuñadura, sobre panel; el registro superior muestra ocho motivos serpentiformes calados de reminiscencia prehispánica, que flanquean panel con representación de figura masculina de pie sobre peana escalonada, viste casco, manto terciado y porta espada. Procede del "Monumento a los Defensores de la Frontera" o "Monumento a los Héroes de 1941".

Tipo Bien: Metales

Denominación: Puerta 2

Fecha Época: Se conoce fecha **dd/mm:** **yyyy / yyyy-yyy:** 1944-1966

INICIAL		FINAL	
Tipo Siglo:		Tipo Siglo:	
Siglo:		Siglo:	

CÓDIGO

CÓDIGO INC / MC		CÓDIGO PARTICULAR	
Código de Inventario:		Código de Inventario:	
Código de Registro:		Código de Registro:	
Código Catalogación:		Código Catalogación:	

MEDIDAS

Alto(cm)	Largo(cm)	Ancho (cm)	Espesor (cm)	Fondo(cm)	Diámetro (cm)	Peso (g)	Referencia
210						1200	



Imagen: (Fuente: Lima Gris) Monumento



Imagen: (Fuente: V. Velásquez) Con puertas



Imagen: (Fuente: V. Velásquez) Sin puertas

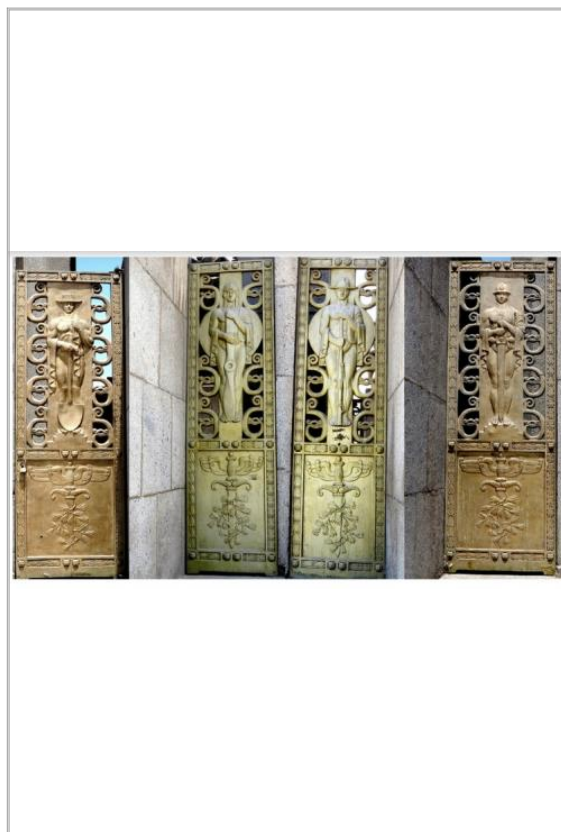
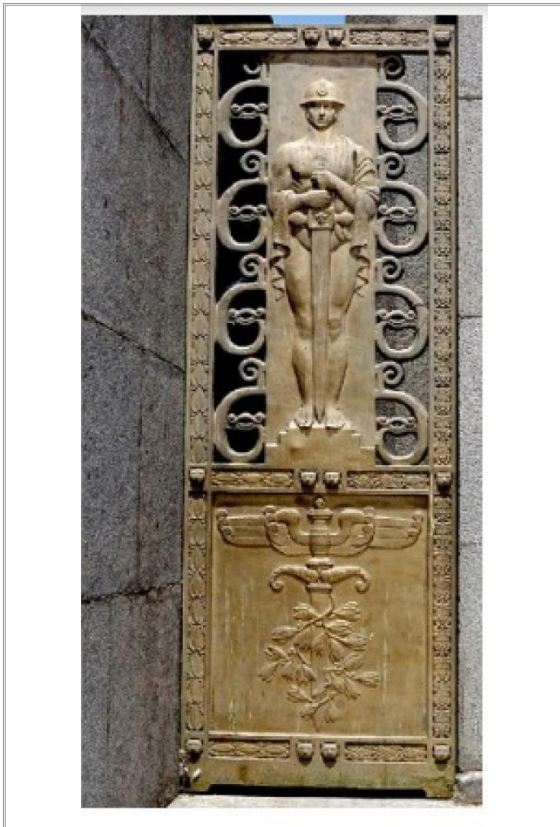
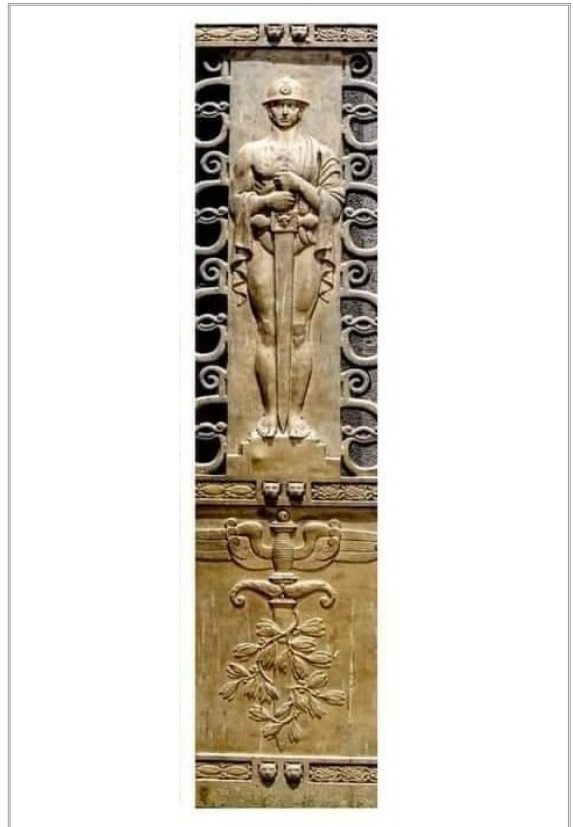


Imagen: (Fuente: Lima Gris) 4 puertas



Imágen: (Fuente: Lima Gris) Puerta 2



Imágen: (Fuente: J. Ortiz Elías) Puerta 2

MINISTERIO DE CULTURA

Ficha de Identificación

DATOS GENERALES

Categoría: Histórico - artístico

Descripción:

Hoja en bronce fundido, acabado dorado, en formato rectangular y posición vertical, presenta cenefa con motivos de hojas de olivo y cabezas felinas que dividen el cuerpo en dos registros: el registro inferior presenta motivo de espada invertida decorada con hojas de olivo y volutas en la hoja y dos alas en la empuñadura, sobre panel; el registro superior muestra ocho motivos serpentiformes calados de reminiscencia prehispánica, que flanquean panel con representación de figura masculina de pie, viste sombrero, manto terciado y porta rifle. Procede del "Monumento a los Defensores de la Frontera" o "Monumento a los Héroes de 1941".

Tipo Bien: Metales

Denominación: Puerta 3

Fecha Época: Se conoce fecha **dd/mm:** **yyyy / yyyy-yyy:** 1944-1966

INICIAL		FINAL	
Tipo Siglo:		Tipo Siglo:	
Siglo:		Siglo:	

CÓDIGO

CÓDIGO INC / MC		CÓDIGO PARTICULAR	
Código de Inventario:		Código de Inventario:	
Código de Registro:		Código de Registro:	
Código Catalogación:		Código Catalogación:	

MEDIDAS

Alto(cm)	Largo(cm)	Ancho (cm)	Espesor (cm)	Fondo(cm)	Diámetro (cm)	Peso (g)	Referencia
210						1200	



Imágen: (Fuente: Lima Gris) Monumento



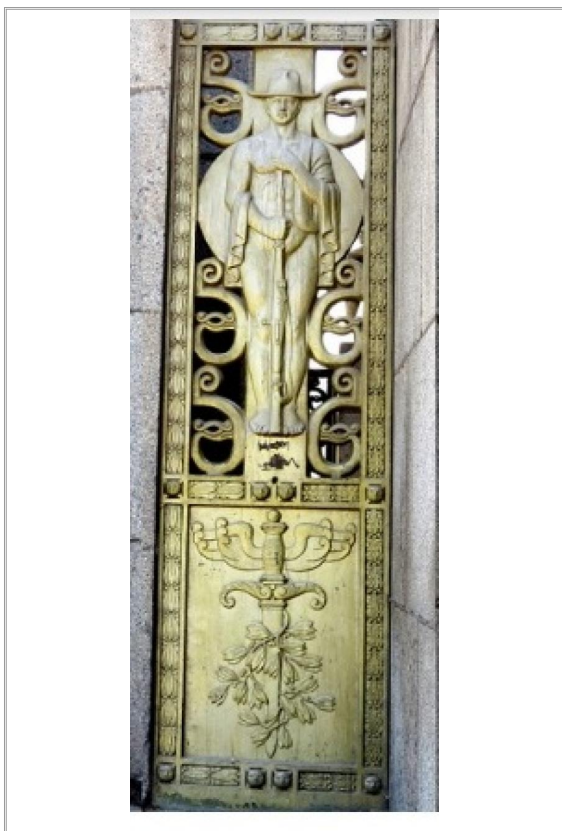
Imágen: (Fuente: V. Velásquez) Con puertas



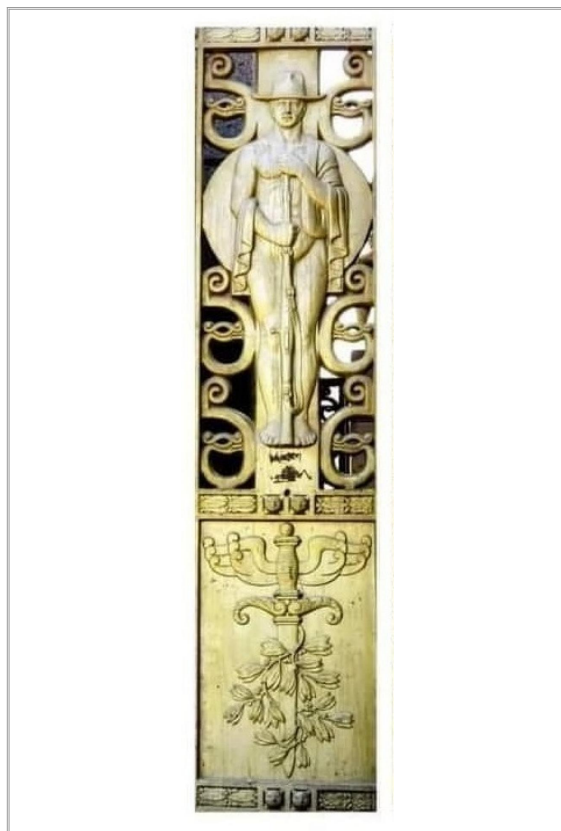
Imágen: (Fuente: V. Velásquez) Sin puertas



Imágen: (Fuente: Lima Gris) 4 puertas



Imágen: (Fuente: Lima Gris) Puerta 3



Imágen: (Fuente: J. Ortiz Elías) Puerta 3

MINISTERIO DE CULTURA

Ficha de Identificación

DATOS GENERALES

Categoría: Histórico - artístico

Descripción:

Hoja en bronce fundido, acabado dorado, en formato rectangular y posición vertical, presenta cenefa con motivos de hojas de olivo y cabezas felinas que dividen el cuerpo en dos registros: el registro inferior presenta motivo de espada invertida decorada con hojas de olivo y volutas en la hoja y dos alas en la empuñadura, sobre panel; el registro superior muestra ocho motivos serpentiformes calados de reminiscencia prehispánica, que flanquean panel con representación de figura masculina de pie, viste gorra de aviador, manto terciado y porta hélice. Procede del "Monumento a los Defensores de la Frontera" o "Monumento a los Héroes de 1941".

Tipo Bien: Metales

Denominación: Puerta 4

Fecha Época: Se conoce fecha **dd/mm:** **yyyy / yyyy-yyy:** 1944-1966

INICIAL		FINAL	
Tipo Siglo:		Tipo Siglo:	
Siglo:		Siglo:	

CÓDIGO

CÓDIGO INC / MC		CÓDIGO PARTICULAR	
Código de Inventario:		Código de Inventario:	
Código de Registro:		Código de Registro:	
Código Catalogación:		Código Catalogación:	

MEDIDAS

Alto(cm)	Largo(cm)	Ancho (cm)	Espesor (cm)	Fondo(cm)	Diámetro (cm)	Peso (g)	Referencia
210						1200	



Imágen: (Fuente: Lima Gris) Monumento



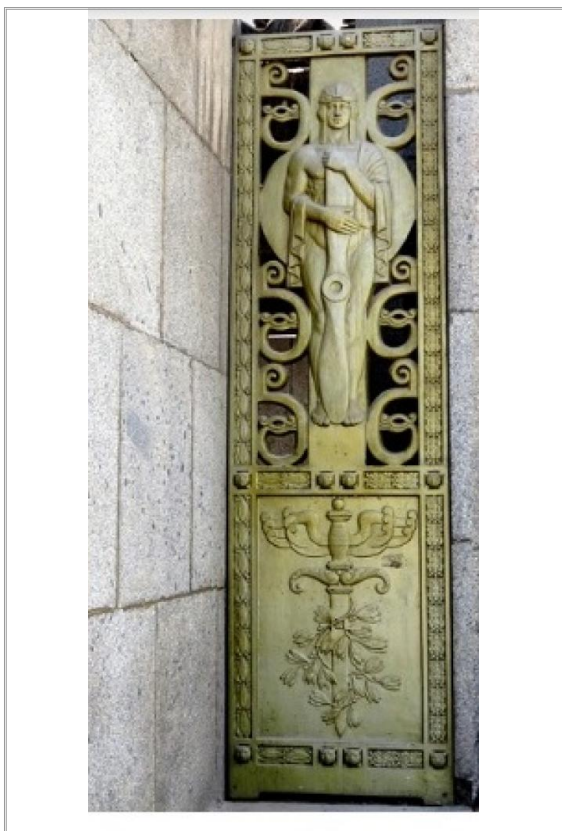
Imágen: (Fuente: V. Velásquez) Con puertas



Imágen: (Fuente: V. Velásquez) Sin puertas



Imágen: (Fuente: Lima Gris) 4 puertas



Imágen: (Fuente: Lima Gris) Puerta 4



Imágen: (Fuente: J. Ortiz Elías) Puerta 4