



Boletín extraordinario

Popayán, 25 de diciembre de 2025, 9:30 a. m.

Volcán Puracé – cadena volcánica Los Coconucos

Del seguimiento de la actividad en la cadena volcánica Los Coconucos, el **Servicio Geológico Colombiano (SGC)**, entidad adscrita al **Ministerio de Minas y Energía**, informa que:

Desde la publicación del boletín extraordinario de ayer, y hasta este momento, se mantiene la ocurrencia de sismos asociados con el movimiento de fluidos dentro del edificio volcánico, tipo Largo Periodo (LP), pulsos de Tremor (TR) y tremor continuo. Esta sismicidad se localizó bajo el cráter del volcán Puracé, a menos de 1 km de profundidad, y se relaciona con la dinámica interna de los gases y su liberación hacia la atmósfera. De estas señales sísmicas, cuatro (4) se asociaron con emisiones de ceniza que generaron alertas dirigidas a la Aeronáutica Civil y se dispersaron hacia el suroriente, alcanzando alturas de hasta 600 m sobre la cima del volcán (figura 1).

Además, se mantuvo el registro de señales sísmicas asociadas con procesos de fracturamiento de roca, ubicadas principalmente bajo los volcanes Puracé y PicoCollo, con profundidades entre 1 y 3 km, y una magnitud máxima de 2,2.

Se continúan detectando valores importantes de emisión de dióxido de azufre (SO₂) hacia la atmósfera y se siguen registrando niveles de temperatura similares a los presentados en días anteriores en la zona del cráter, posiblemente asociados con la emisión de gases calientes desde el interior del volcán.

Persiste la desgasificación constante a través de la grieta localizada en la pared norte del interior del cráter del volcán Curiquina, reportada semanas atrás, sin evidencia de emisión de cenizas.



Boletín extraordinario

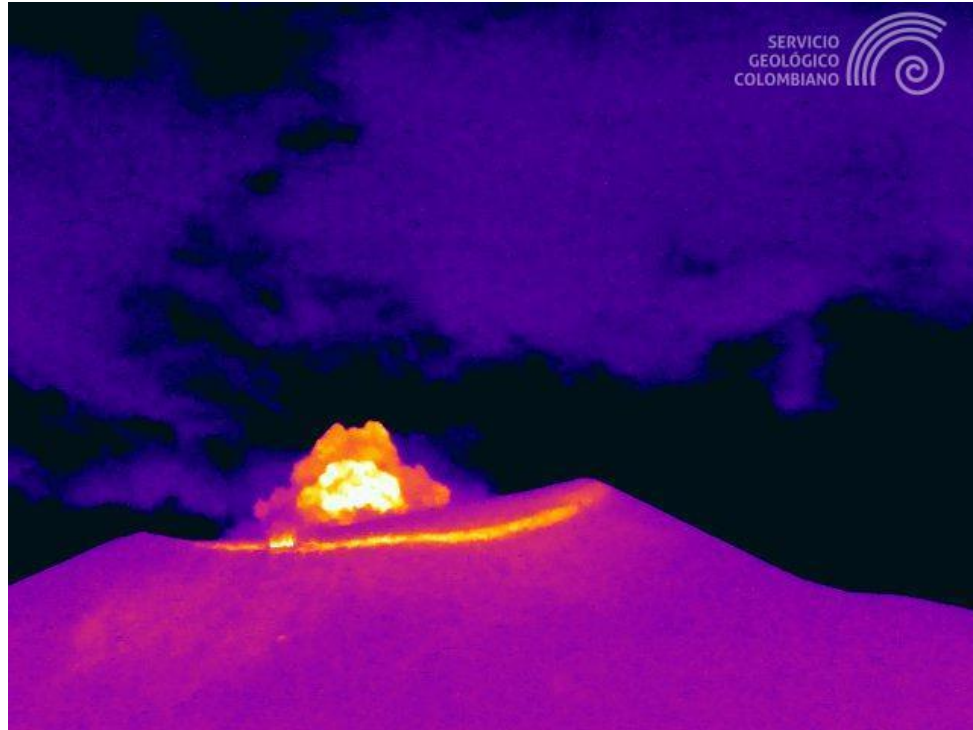



Figura 1. Registro de la cámara térmica Mina, ubicada 2,2 km al norte del volcán Puracé. Emisión de gases y ceniza registrada a las 7:23 p. m. del 24 de diciembre de 2025.

Mientras se mantiene el estado de alerta Naranja, es posible que se presenten fluctuaciones temporales en los niveles de actividad del volcán, es decir, que en algunos momentos puede disminuir con respecto a días o semanas anteriores. Sin embargo, esto no necesariamente implica que el volcán haya retornado a un nivel de actividad estable. Para regresar al estado de alerta Amarilla (mayor estabilidad), se requiere un tiempo prudencial en el que se evalúen todos los parámetros monitoreados y se determinen tendencias que así lo indiquen.

Con base en lo anteriormente expuesto, desde el SGC recomendamos no acercarse al cráter del volcán Puracé ni a sus alrededores, **y seguir atentamente la evolución del proceso actual** por medio de los boletines extraordinarios y la información publicada en nuestros canales oficiales, así como las instrucciones de las autoridades locales y departamentales, y de la Unidad Nacional para la Gestión del Riesgo de Desastres (UNGRD).



Boletín extraordinario

El estado por actividad volcánica se mantiene en alerta Naranja : **Volcán con cambios importantes en los parámetros monitoreados.**

EL SERVICIO GEOLÓGICO COLOMBIANO continuará atento a la evolución del fenómeno volcánico e informará oportunamente sobre los cambios que puedan presentarse. Para más información, [visite este enlace](#).