



# Boletín extraordinario

Popayán, 3 de enero de 2026, 9:00 a. m.

## Volcán Puracé – cadena volcánica Los Coconucos

Del seguimiento de la actividad en la cadena volcánica Los Coconucos, el **Servicio Geológico Colombiano (SGC)**, entidad adscrita al **Ministerio de Minas y Energía**, informa que:

Desde la publicación del boletín extraordinario de ayer, y hasta este momento, se mantiene la ocurrencia de sismos asociados con el movimiento de fluidos dentro del edificio volcánico, tipo Largo Periodo (LP) y pulsos de Tremor (TR). Esta sismicidad se localizó bajo el cráter del volcán Puracé, a profundidades menores de 1 km, y se relaciona con la dinámica interna de gases y su liberación hacia la atmósfera. De estas señales sísmicas, tres (3) estuvieron asociadas con emisiones de ceniza, para las cuales se emitieron alertas dirigidas a la Aeronáutica Civil. Las columnas se dispersaron de acuerdo con la dirección de los vientos y alcanzaron hasta 800 m de altura sobre la cima del volcán (Figura 1).

Se continúan detectando valores importantes de emisión de dióxido de azufre ( $\text{SO}_2$ ) hacia la atmósfera y se siguen registrando niveles de temperatura similares a los presentados en días anteriores en la zona del cráter, posiblemente asociados con la emisión de gases calientes desde el interior del volcán. Adicionalmente, persiste la desgasificación constante a través de la grieta localizada al interior del cráter del volcán Curiquinga, sin evidencia de emisión de cenizas.

Mientras se mantiene el estado de alerta Naranja, es posible que se presenten fluctuaciones temporales en los niveles de actividad del volcán, es decir, que en algunos momentos puede disminuir con respecto a días o semanas anteriores. Sin embargo, esto no necesariamente implica que el volcán haya retornado a un nivel de actividad estable. Para regresar al estado de alerta Amarilla (mayor estabilidad), se requiere un tiempo prudencial en el que se evalúen todos los parámetros monitoreados y se determinen tendencias que así lo indiquen.



# Boletín extraordinario

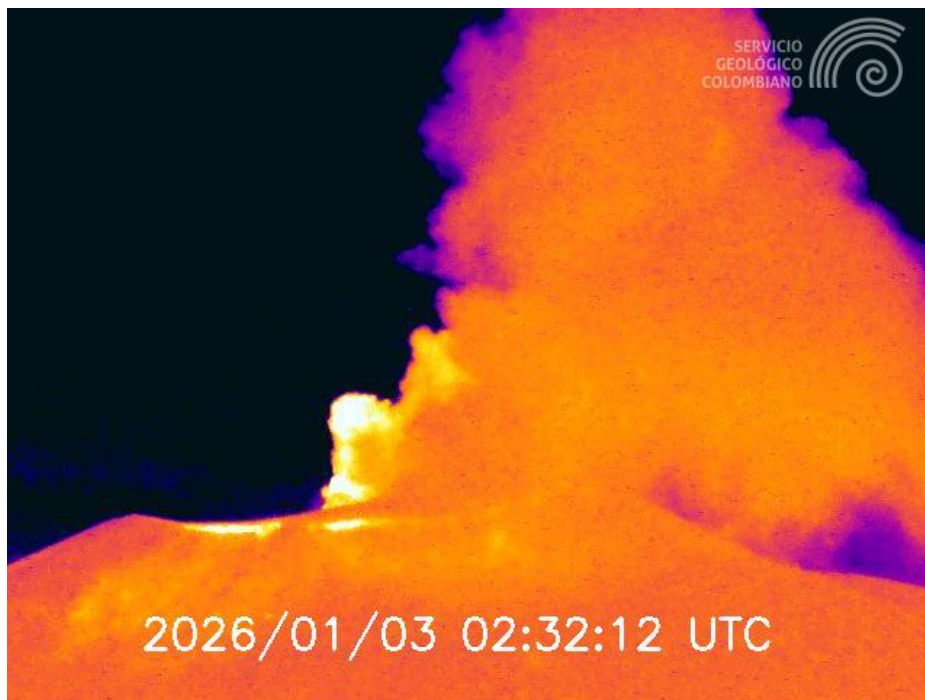



Figura 1. Registro de la cámara Mina IR, ubicada a 2,2 km en dirección norte del volcán Puracé que muestra una emisión de gases registrada el 2 de enero a las 9:32 p. m. (hora local).

Con base en lo anteriormente expuesto, desde el SGC recomendamos no acercarse al cráter del volcán Puracé ni a sus alrededores, **y seguir atentamente la evolución del proceso actual** por medio de los boletines extraordinarios y la información publicada en nuestros canales oficiales, así como las instrucciones de las autoridades locales y departamentales, y de la Unidad Nacional para la Gestión del Riesgo de Desastres (UNGRD).

El estado por actividad volcánica se mantiene en alerta Naranja  : **Volcán con cambios importantes en los parámetros monitoreados.**

El SERVICIO GEOLÓGICO COLOMBIANO continuará atento a la evolución del fenómeno volcánico e informará oportunamente sobre los cambios que puedan presentarse. Para más información, [visite este enlace](#).