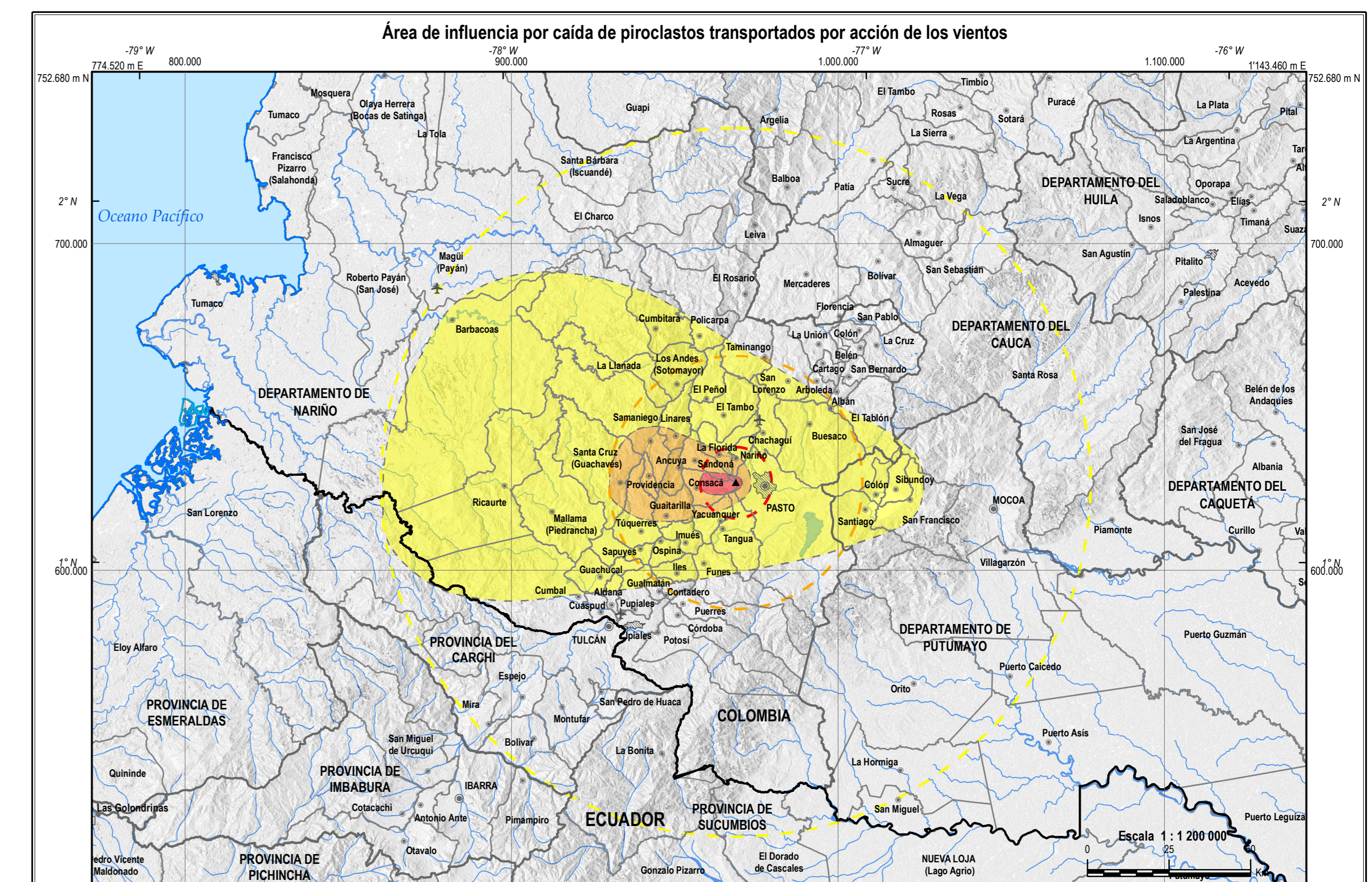
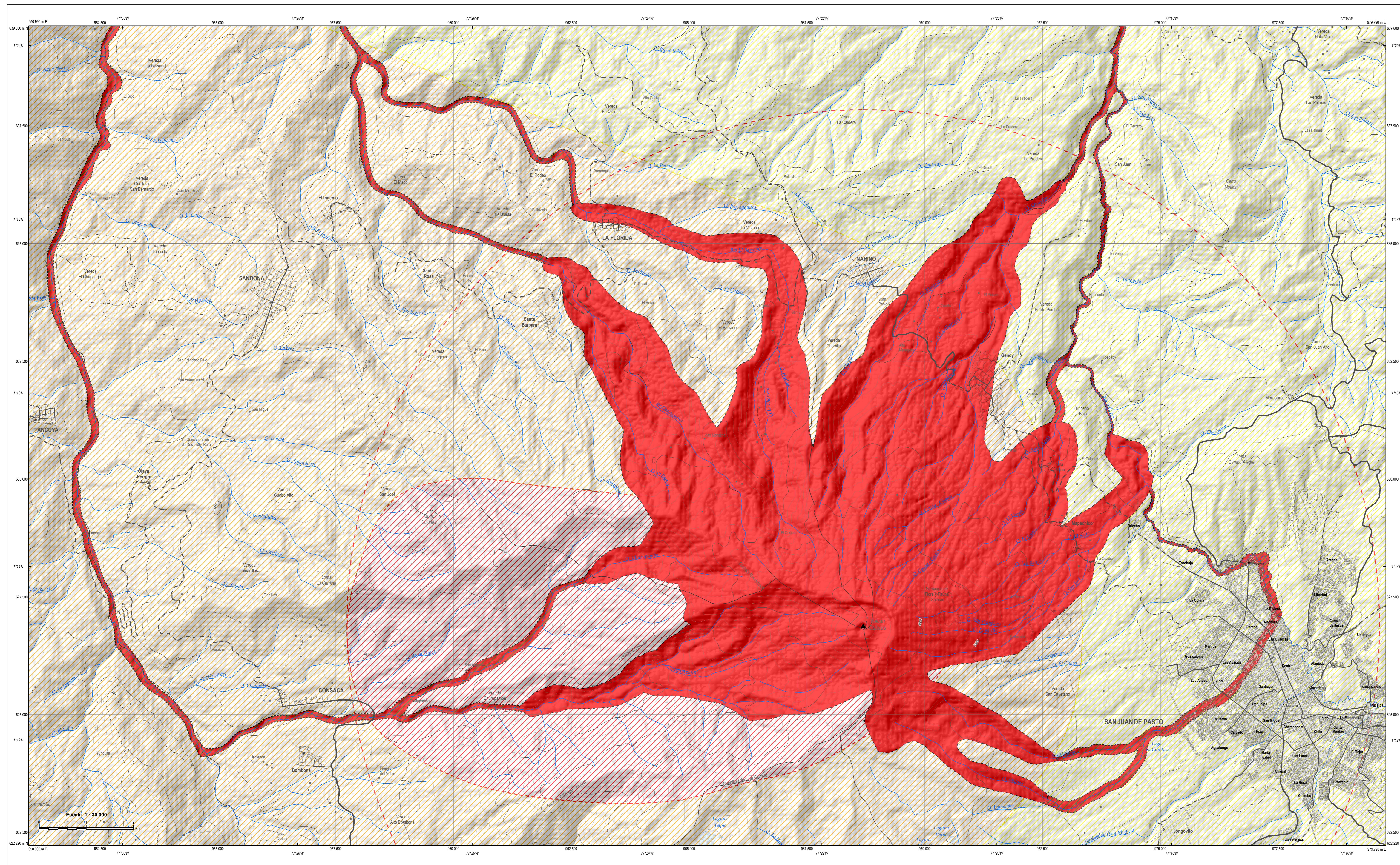
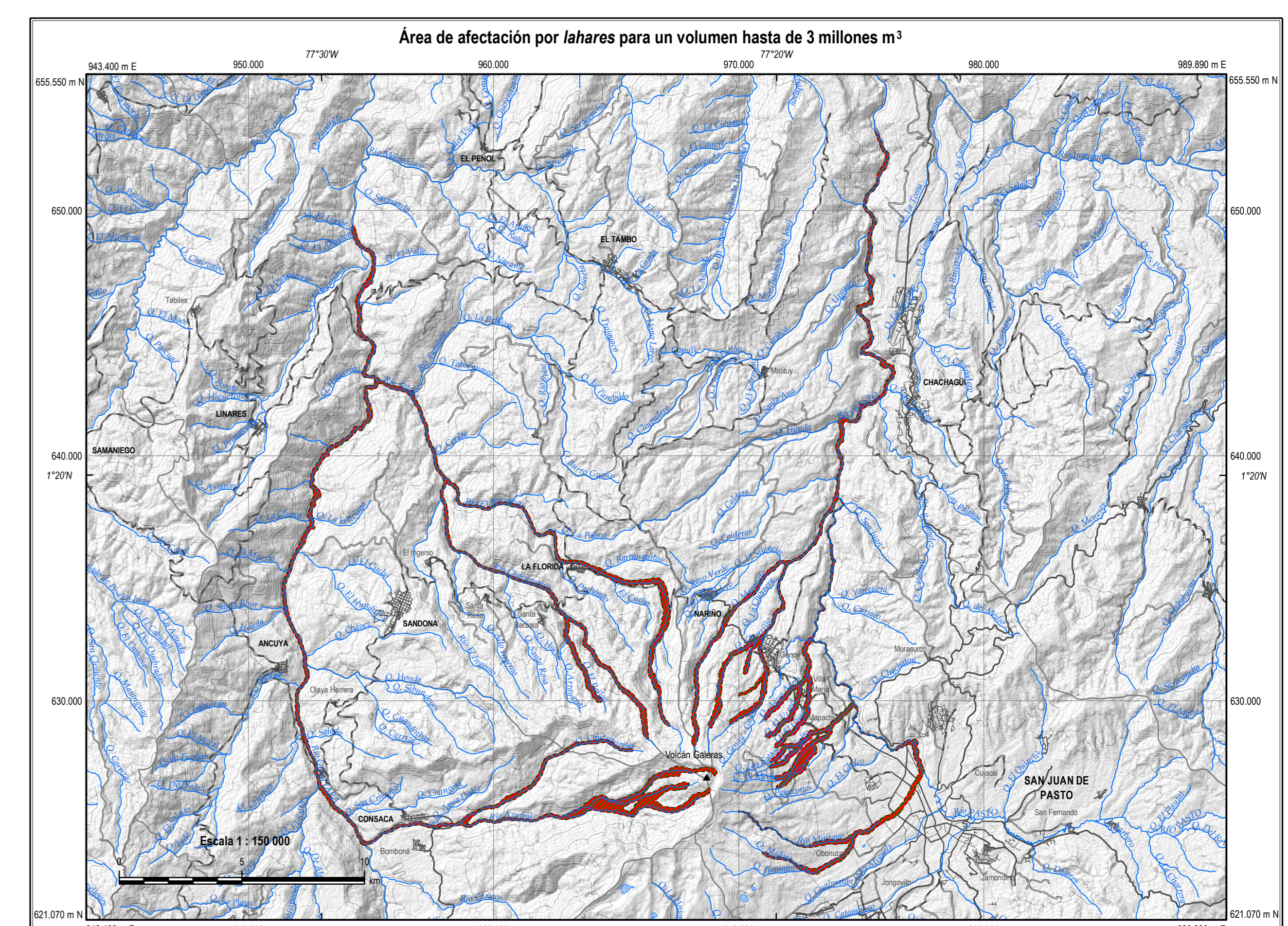


ACTUALIZACIÓN DEL MAPA DE AMENAZA VOLCÁNICA DEL VOLCÁN GALERAS (2015)



Legenda Explicativa
Zonificación de amenaza por caída de proclastos transportados por el viento. La delimitación de las zonas potencialmente afectadas por caídas de proclastos transportados eólicamente fue realizada usando el modelo numérico de advección-difusión TEHMA2 (Boradonna et al., 2005)...



Legenda Explicativa
La delimitación de las zonas afectadas por lahares se realizó utilizando el método Lahaz2 (Iverson et al., 1998; Schilling, 2014), el cual asocia el volumen del evento con el área inundada por un lahar. Hace el occidental (W) los lahares avanzarían por la cuenca del río Azulán y la quebrada Churupamba 15 km, hasta desembocar en el río Guaitará...

Actualización del Mapa de Amenaza Volcánica del Volcán Galerías, en cumplimiento de la Sentencia de la Corte Constitucional T-269 del 2015
En cumplimiento de la Sentencia de la Corte Constitucional T-269 de 2015 de acuerdo al plazo otorgado, la actualización del mapa de amenaza del volcán Galerías se fundamenta en la evaluación de la amenaza volcánica que surgió de la revisión de la información geológica disponible, histórica y de la actividad volcánica desde 1988...

Legenda Explicativa
De acuerdo a lo establecido en la Ley 1523 de 2012, la información contenida en este mapa se constituye en una herramienta apropiada desde el área del conocimiento, para contribuir a la gestión del riesgo de desastres, entendida como el proceso social que se orienta a formular, ejecutar, hacer seguimiento y evaluar todo el tema estratégico, programático y de ejecución que permita un adecuado ordenamiento de los territorios para la reducción del riesgo de desastres de sus comunidades...

Conveniones
Índice de planchas 1:100.000, Área de influencia Amenaza Volcánica del Volcán Galerías
Mapa de Localización
Información de Referencia
Servicio Geológico Colombiano
ACTUALIZACIÓN DEL MAPA DE AMENAZA VOLCÁNICA DEL VOLCÁN GALERAS
Actualización en cumplimiento de la Sentencia de la Corte Constitucional T-269 de 2015