

Edad	Forma	Edad	Ma	
CUATERNARIO	Q	Q	Q	
	Q1	Q1	Q1	
	Q2	Q2	Q2	
NEÓGENO Y PALEÓGENO	N2	N2	N2	
	N1	N1	N1	
	P2	P2	P2	
	P1	P1	P1	
	CRETÁCEO Y PALEOZOICO	C3	C3	C3
		C2	C2	C2
		C1	C1	C1
		Z3	Z3	Z3
		Z2	Z2	Z2
		Z1	Z1	Z1
PROTEROZOICO		Pr3	Pr3	Pr3
		Pr2	Pr2	Pr2
		Pr1	Pr1	Pr1

Legenda Geológica

Descripción

Q2: Depósitos cuaternarios.

Q1: Depósitos de arena y arcilla asociados en playas y de toda roca en maraña orgánica asociada al desarrollo de manglares.

Q: Depósitos recientes.

Q1: Depósitos de arena y fango de composición arenosa.

Q2: Depósitos de arena y fango de composición arenosa.

Q3: Depósitos de arena y fango de composición arenosa.

Q4: Depósitos de arena y fango de composición arenosa.

Q5: Depósitos de arena y fango de composición arenosa.

Q6: Depósitos de arena y fango de composición arenosa.

Q7: Depósitos de arena y fango de composición arenosa.

Q8: Depósitos de arena y fango de composición arenosa.

Q9: Depósitos de arena y fango de composición arenosa.

Q10: Depósitos de arena y fango de composición arenosa.

N2: Depósitos de arena y fango de composición arenosa.

N1: Depósitos de arena y fango de composición arenosa.

P2: Depósitos de arena y fango de composición arenosa.

P1: Depósitos de arena y fango de composición arenosa.

C3: Depósitos de arena y fango de composición arenosa.

C2: Depósitos de arena y fango de composición arenosa.

C1: Depósitos de arena y fango de composición arenosa.

Z3: Depósitos de arena y fango de composición arenosa.

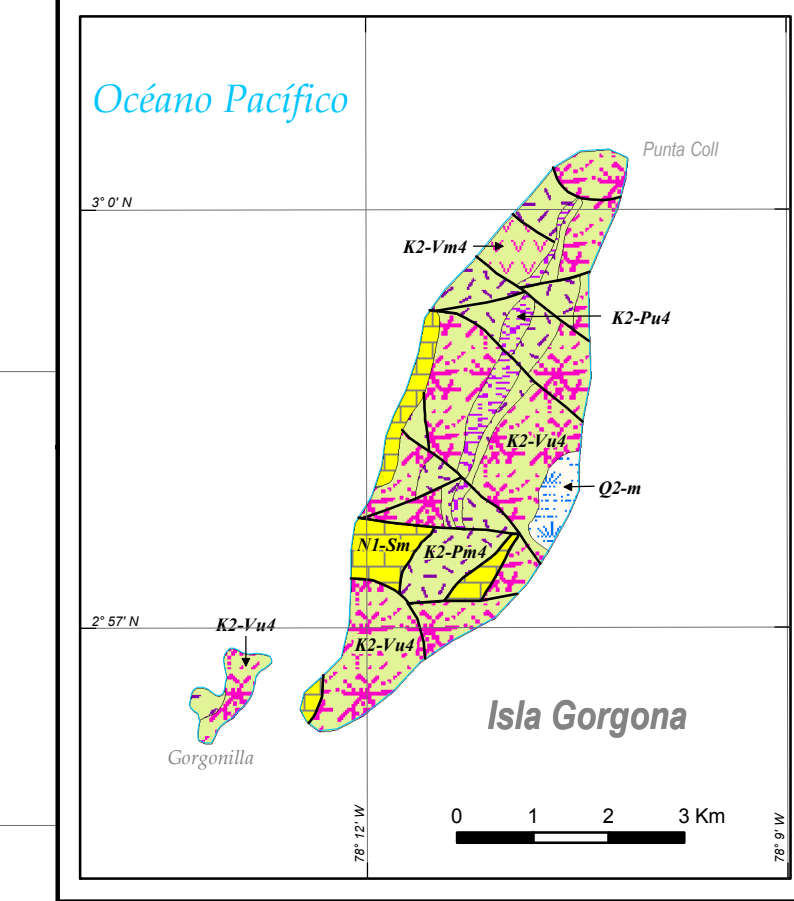
Z2: Depósitos de arena y fango de composición arenosa.

Z1: Depósitos de arena y fango de composición arenosa.

Pr3: Depósitos de arena y fango de composición arenosa.

Pr2: Depósitos de arena y fango de composición arenosa.

Pr1: Depósitos de arena y fango de composición arenosa.



Codificación de las Unidades Cronoestratigráficas del Atlas Geológico de Colombia

MP3NP1-Mg2

EDAD + LITOLOGÍA + PROVINCIA

Mesoproterozoico-Neoproterozoico Metamorfismo en facies granulita PLCMG

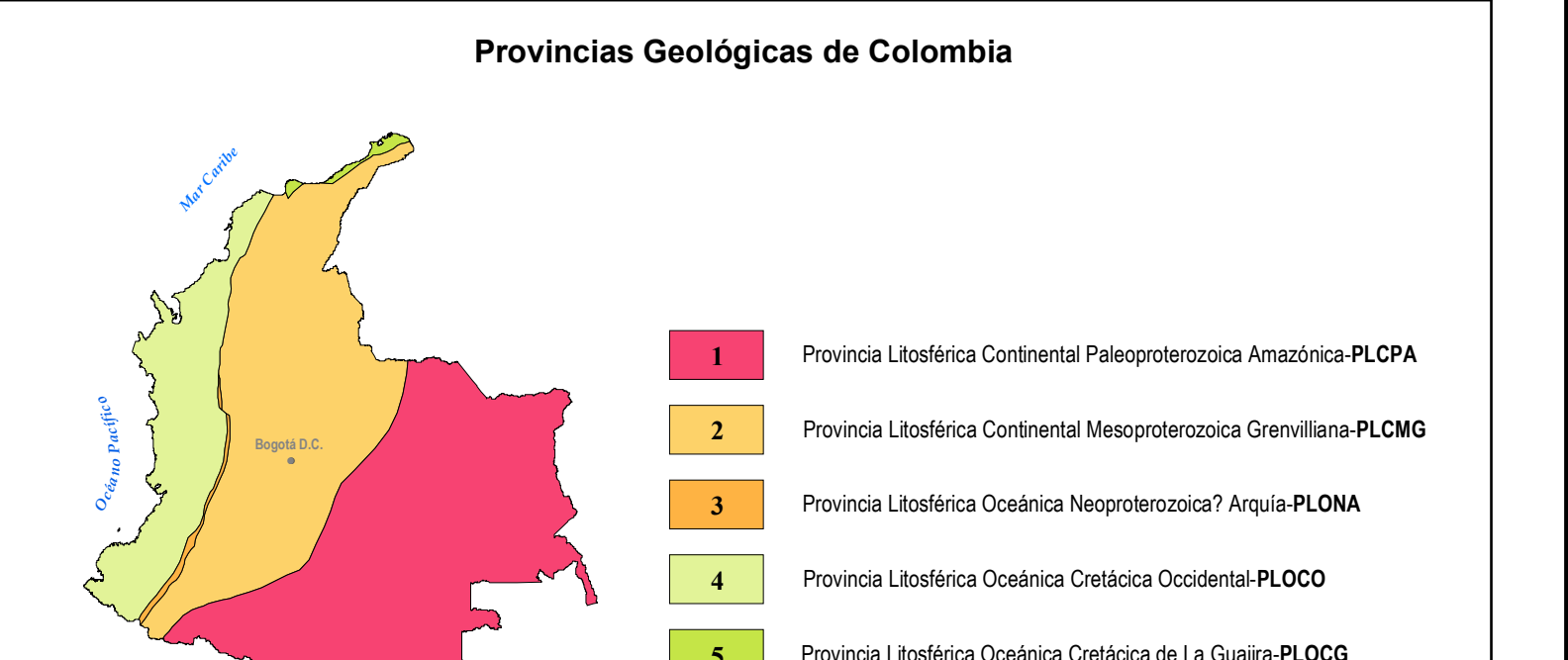
1 Para las edades se usó el International Stratigraphic Chart (IUGS, 2000)

Criterios Litológicos de Codificación

Litología	Forma	Región	Codificación
Igneas	Volcánicas (V)	Composicional	+ Ultramáfica (u)
		Composicional	+ Máfica (m)
		Composicional	+ Intermedia (i)
	Plutónicas (P)	Composicional	+ Ultramáfica (u)
		Composicional	+ Máfica (m)
		Composicional	+ Intermedia (i)
Vulcanoclásticas (VC)	Ampliada	+ Continental (c)	
	Ampliada	+ Marino (m)	
	Ampliada	+ Continental-Transicional ² (ct)	
Sedimentarias (S)	Ampliada	+ Continental (c)	
	Ampliada	+ Marino (m)	
	Ampliada	+ Continental-Transicional ² (ct)	
Metamórficas (M)	Regional	Ampliada	+ Facies subesquistoso verde (fv)
		Ampliada	+ Facies esquistoso verde (ev)
		Ampliada	+ Facies anfibolita (a)
Dinámica (D)	Dinámica	Ampliada	+ Facies granulita (g)
		Ampliada	+ Facies eclogita (ec)
		Ampliada	+ Facies esquistoso azul (ea)
Depósitos	Deposición	Ampliada	+ Marmoles ¹ (m)
		Ampliada	+ Sedimentario (s)
		Ampliada	+ Aluvión (al)
		Ampliada	+ De terraza (t)
		Ampliada	+ De abanico (a)

2 Como de ambiente transicional se consideran lasurales, pedregales, flujos de lavas y abanicos costeros.

3 Rocas que ocurren en varias facies de metamorfismo.



Instituto Colombiano de Geología y Minería
INGEOMINAS
Servicio Geológico

ATLAS GEOLÓGICO DE COLOMBIA 2007

Jorge Gómez Tapias, Álvaro Nivia Guevara, Nohora Emma Montes Ramírez, Diana María Jiménez Mejía, María Janeth Sepúlveda Ospina, Tatiana Gaona Narváez, Jairo Alonso Osorio Naranjo, Hans Diederix, Myriam Mora Penagos y Martha Edith Velásquez David

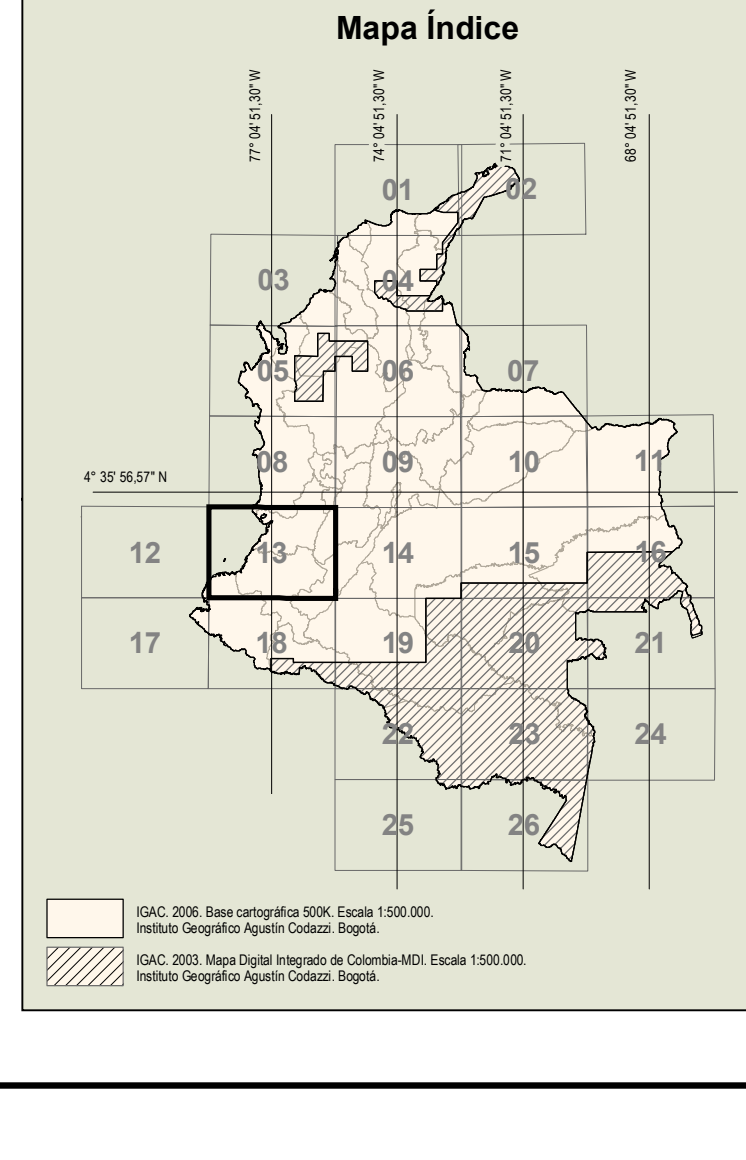
Plancha 5-13

Escala 1:500.000

2007

PARÁMETROS CARTOGRAFICOS

Proyección: Transversal de Mercator
Escala Horizontal: 1:500.000
Datum Horizontal: Observatorio Astronómico de Bogotá D.C.
Datum Vertical: Nivel medio del mar, Suramericano
Origen de coordenadas geográficas: 77° 02' 53,37" W y 3° 56' 52,74" N
Punto origen (coordenadas planas, metros): x=1.100.000



- ### Fuentes de Información
184. Equival, J., Flores, D. & Narváez, A. 1985. Geología de la Plancha 301 Parícuti. Escala 1:50.000. INGEOMINAS, Bogotá.
185. Chaves, L.M. 1965. Tercera y Cuarta Hojas del Mapa Geológico de Colombia. Escala 1:50.000. INGEOMINAS, Bogotá.
186. Chaves, L.M. 1969. Mapa geológico del Cuadrángulo 4. Escala 1:50.000. INGEOMINAS, Bogotá.
187. Chaves, L.M. 1973. Mapa geológico del Cuadrángulo 5. Escala 1:50.000. INGEOMINAS, Bogotá.
188. Gómez, J., Torres, C., Sepúlveda, D. & Velásquez, M. 1988. Geología de la Plancha 322 Santa Helena. Escala 1:50.000. INGEOMINAS, Bogotá.
189. Torres, C., Sepúlveda, D. & Velásquez, M. 1988. Geología de la Plancha 239 Mosquera. Escala 1:50.000. INGEOMINAS, Bogotá.
190. Torres, C., Sepúlveda, D. & Velásquez, M. 1988. Geología de la Plancha 238 Mosquera. Escala 1:50.000. INGEOMINAS, Bogotá.
191. Torres, C., Sepúlveda, D. & Velásquez, M. 1988. Geología de la Plancha 237 Mosquera. Escala 1:50.000. INGEOMINAS, Bogotá.
192. Torres, C., Sepúlveda, D. & Velásquez, M. 1988. Geología de la Plancha 236 Mosquera. Escala 1:50.000. INGEOMINAS, Bogotá.
193. Torres, C., Sepúlveda, D. & Velásquez, M. 1988. Geología de la Plancha 235 Mosquera. Escala 1:50.000. INGEOMINAS, Bogotá.
194. Torres, C., Sepúlveda, D. & Velásquez, M. 1988. Geología de la Plancha 234 Mosquera. Escala 1:50.000. INGEOMINAS, Bogotá.
195. Torres, C., Sepúlveda, D. & Velásquez, M. 1988. Geología de la Plancha 233 Mosquera. Escala 1:50.000. INGEOMINAS, Bogotá.
196. Torres, C., Sepúlveda, D. & Velásquez, M. 1988. Geología de la Plancha 232 Mosquera. Escala 1:50.000. INGEOMINAS, Bogotá.
197. Torres, C., Sepúlveda, D. & Velásquez, M. 1988. Geología de la Plancha 231 Mosquera. Escala 1:50.000. INGEOMINAS, Bogotá.
198. Torres, C., Sepúlveda, D. & Velásquez, M. 1988. Geología de la Plancha 230 Mosquera. Escala 1:50.000. INGEOMINAS, Bogotá.
199. Torres, C., Sepúlveda, D. & Velásquez, M. 1988. Geología de la Plancha 229 Mosquera. Escala 1:50.000. INGEOMINAS, Bogotá.
200. Torres, C., Sepúlveda, D. & Velásquez, M. 1988. Geología de la Plancha 228 Mosquera. Escala 1:50.000. INGEOMINAS, Bogotá.

- ### Convenciones Geológicas
- | | | | |
|---------|--|-----|-----------------------------------|
| --- | Falla | --- | Anticlinal cubierto |
| - - - - | Falla inferida | --- | Anticlinal con cabecero |
| --- | Falla cubierta | --- | Anticlinal con doble cabecero |
| --- | Falla de rumbo dextral | --- | Anticlinal con flancos invertidos |
| --- | Falla de rumbo sinistral | --- | Anticlinal volcado |
| --- | Falla de rumbo sinistral cubierta | --- | Anticlinal volcado con cabecero |
| --- | Falla de rumbo sinistral descubierta | --- | Sinclinal |
| --- | Falla inversa o de catagamiento | --- | Sinclinal cubierto |
| --- | Falla inversa o de catagamiento cubierta | --- | Sinclinal con cabecero |
| --- | Falla normal | --- | Sinclinal con doble cabecero |
| --- | Falla normal inferida | --- | Sinclinal volcado |
| --- | Falla normal cubierta | --- | Sinclinal volcado cubierto |
| --- | Lineamiento | --- | Sinclinal volcado con cabecero |
| --- | Anticlinal | --- | Volcan |