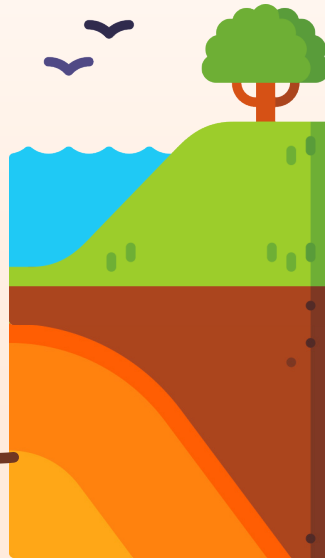


¿CÓMO SE FORMA UN FÓSIL?

HISTORIA DE CÓMO ALGUNOS PASAN DE LA BIÓSFERA A LA LITÓSFERA

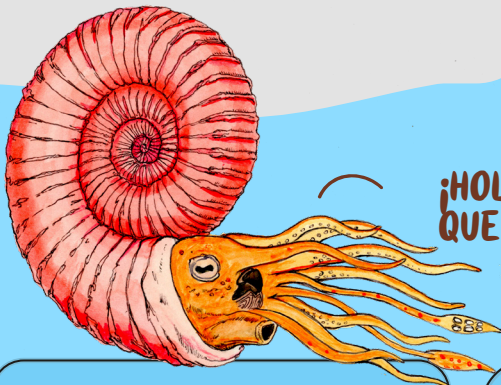


BIÓSFERA
LUGAR DONDE HABITAN TODOS LOS SERES VIVOS

LITÓSFERA
CAPA SÓLIDA DE LA TIERRA

La fosilización es el proceso de formación de los fósiles. Ocurre cuando los restos de un organismo son enterrados rápidamente por sedimentos como arena, generalmente en ambientes acuáticos.

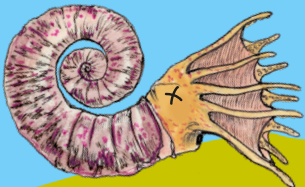
Conozcamos la historia de **fosilización de una amonita**.



¡HOLA! SOY NITA. VIVÍ EN UN ANTIGUO MAR QUE INUNDÓ NUESTRO TERRITORIO HACER 120 MILLONES DE AÑOS, ¡EL MAR PAJA!

Sedimentos

TRAS MORIR, MI CUERPO CAYÓ SOBRE LOS SEDIMENTOS, EN EL FONDO DEL MAR...



... POCO A POCO MIS PARTES BLANDAS SE DESCOMPUSIERON, SOLO QUEDÓ MI CONCHA.



DURANTE MUCHO TIEMPO CAYERON SEDIMENTOS SOBRE MÍ Y ALGUNOS TAMBIÉN SE UBICARON DENTRO.

¡CON PERMISO NOS UBICAMOS POR AQUI ADEENTRO!



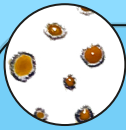
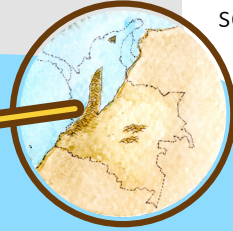
Fondo marino

Hace 120 millones de años parte de Colombia era mar, el **Mar Paja**.

Los sedimentos que cayeron sobre esta amonita se transformaron en roca sedimentaria, como en la mayoría de los procesos de fosilización.

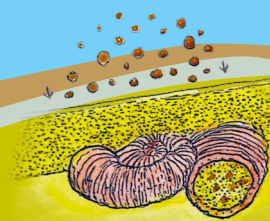


¡Aquí había mar!



Minerales en sedimentos y mar

MI CONCHA Y LOS SEDIMENTOS SE TRANSFORMARON.

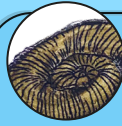


¡TRANSFORMACIÓN A ROCA ACTIVADA!

LOS MINERALES SE INCORPORARON EN MI ESTRUCTURA, Y ASÍ...

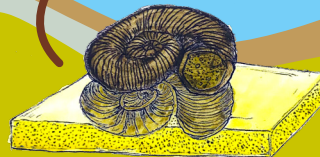


¡ACOMODÉMONOS POR ACÁ!

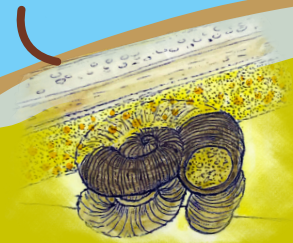


¡Partes duras conservadas!

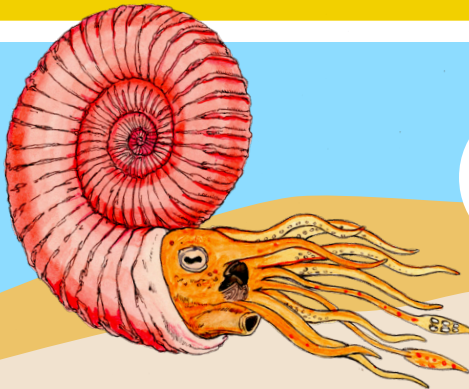
... ¡ME TRANSFORMÉ EN UN FÓSIL!



ESTE PROCESO DURÓ MILLONES DE AÑOS, TANTO TIEMPO QUE HASTA DESAPARECIÓ EL MAR PAJA.



Millones de años



Los fósiles contienen valiosa información del pasado, la cual podemos descubrir solo a través de su estudio.
¡Ayúdanos a proteger este patrimonio paleontológico!



LOS FÓSILES SOMOS HALLADOS GRACIAS A...

... LA EROSIÓN, CUANDO EL VIENTO Y LA LLUVIA SE LLEVAN LOS SEDIMENTOS QUE ESTABAN SOBRE NOSOTROS.



Y LA CURIOSIDAD DE ALGUNOS, COMO LOS PALEONTÓLOGOS, ¡QUIENES AL EXCAVAR NOS ENCUENTRAN ENTRE LAS ROCAS!



Si encuentras algún fósil repórtalo al correo patrimonio@sgc.gov.co o llama al 2200 200 ext. 3056.

Allí te indicarán qué debes hacer para protegerlo.

En el Museo encontrarás colecciones de fósiles que se han hallado en Colombia.
¡Ven y maravíllate con sus fascinantes historias!

