

LITOTECA SGC

Dirección Gestión de la información Geocientífica
Grupo de suministro – Litoteca SGC -
Bogotá, Noviembre de 2015



MinMinas
Ministerio de Minas y Energía

**PROSPERIDAD
PARA TODOS**



Dirección de Gestión de Información – DGI -

Grupo de trabajo Sistema de Información Geocientífica.

Grupo de trabajo Servicio de Suministro Información Geocientífica.





Litoteca Servicio Geológico Colombiano – SGC -

Personas de Litoteca

Bogotá

Carlos Eduardo Triana

Camilo Andrés González

Juan Camilo Durán

Juan Miguel Vargas P.

María Fernanda Roncancio

Angélica María Parrado D.

Bucaramanga

Jonathan Leonardo Alonso M.

Daniel Contreras Martinez



Bodega 1



Bodega 2





Litoteca Servicio Geológico Colombiano – SGC -

Que es?

La litoteca del SGC, es el sitio donde se albergan, administra y preserva las colecciones de muestras de roca del país provenientes de los trabajos de campo de cada uno de los proyectos ejecutados.

La litoteca principal se encuentra en la sede del CAN. Las regionales de Medellín, Cali, Manizales, Popayán, Pasto cuenta con litotecas.



Bodega 1



Bodega 2





Antecedentes

La Litoteca del SGC comenzó su organización a partir del 2010 contando con un área física de 260 metros cuadrados, distribuidos en dos bodegas. A finales del 2010 se cambia la estantería de madera por metálica en la bodega 2. Hasta el momento se han organizado 60 proyectos (70000 muestras).





ANTES



HOY



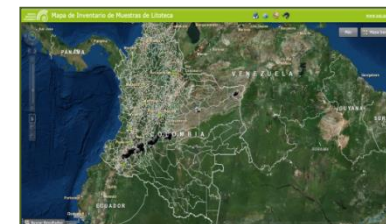
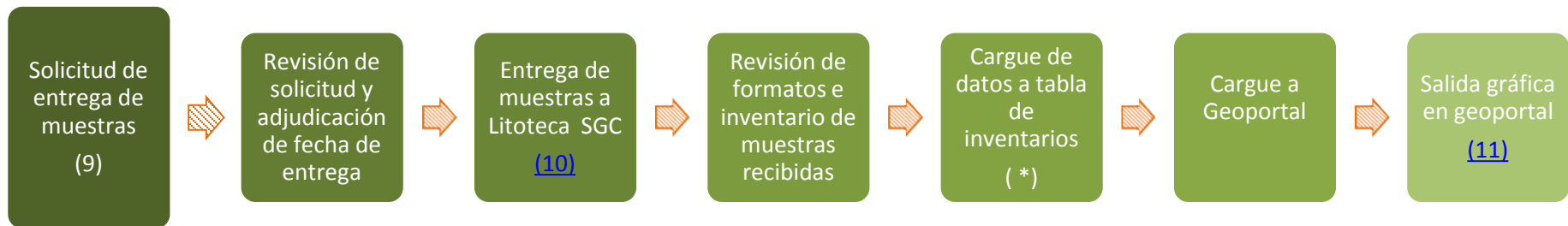


Procedimiento de la Litoteca

Este procedimiento se emplea para la preservación y organización de las colecciones de muestras de roca de los proyectos elaborados por el Servicio Geológico Colombiano.

Propósito de la Labores de organización de muestras

- Organizar, registrar, inventariar y administrar el material geológico (rocas y sedimentos) albergado en la Litoteca del Servicio Geológico, y de aquel que la alimente generado por los proyectos de investigación del SGC.
- Protocolizar las actividades de recepción, acopio, almacenamiento, organización, acceso y consulta de las muestras colectadas por el Servicio Geológico albergadas y resguardadas en las instalaciones de la Litoteca tanto en la Sede CAN del SGC como de aquellas dispuestas en las diferentes regionales del Instituto.
- Compilar y sistematizar la información que sustentan las muestras albergadas en la Litoteca a través de bases de datos que cumplan con los parámetros de manejo de información geocientífica del SGC.
- Adecuar, habilitar y optimizar el uso de los espacios físicos asignados a la Litoteca del Servicio Geológico.



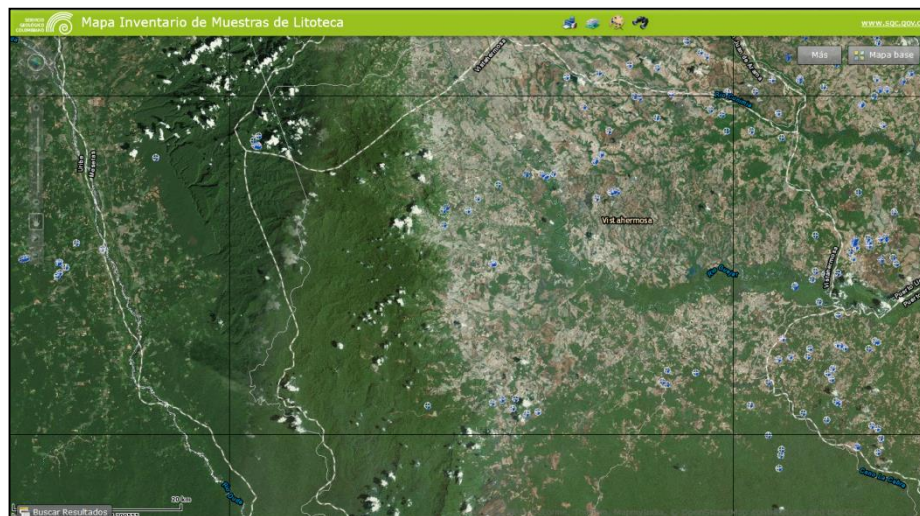


(8)



Por que el inventario de muestras?

- El mapa de inventario de muestras permite que profesionales que necesiten información relacionada a muestras recolectadas en una zona determinada puedan tener el dato en forma espacial y a tiempo.



Consulta de muestras en el Geoportal



SERVICIO GEOLOGICO COLOMBIANO

Inicio | Quiénes somos | Servicios al ciudadano | PQRD | Prensa | Control y rendición | Trámites y servicios | Contratación | Publicaciones

Inicio

Buscar...

Última actualización Noviembre 23 de 2015 | English

MAPAS DE INTENSIDAD INSTRUMENTAL PARA SISMOS

Nuevo producto en línea que proporciona automáticamente y en tiempo casi real mapas de intensidad y distribución del movimiento fuerte después de ocurrido un evento.

Ver más

Últimas Noticias

Geoflash del 20 de noviembre de 2015

Boletín semanal de actividad volcán Sotará entre el 11 y el 17 de noviembre de 2015

Boletín semanal de actividad volcán Nevado del Huila entre el 11 y el 17 de noviembre de 2015

Último sismo

Consulte en el siguiente enlace el último sismo registrado en el territorio colombiano.

Productos y Servicios

Consulte los principales productos y servicios que ofrece el Servicio Geológico Colombiano.

Geología

Estudio e investigación del suelo y subsuelo del territorio nacional.

Seguridad Nuclear y Protección Radiológica

Garantizar las condiciones adecuadas de seguridad radiológica y nuclear en Colombia.

Encuestas

Geoportal

Suscripción en línea



SERVICIO GEOLOGICO COLOMBIANO

Geoportal

Inicio | Buscar | Visor de mapas | Geoservicios

Geociencias Básicas

Recursos Minerales

Geoamenazas

Gestión de Información

Geoportal del Servicio Geológico Colombiano

Este Geoportal tiene como finalidad presentar a los usuarios la información generada por Geociencias Básicas, Recursos Minerales, Geoamenazas, Recursos Nucleares, Laboratorios y Gestión de Información, en cumplimiento de la Ley 1712 de 2014 "Ley de transparencia y el derecho de acceso a la información Pública" y de acuerdo a los artículos 11 literal J y K, artículo 12, artículo 13 y artículo 14.

La información está organizada en una geobase corporativa gestionada por el motor de base de datos Oracle, herramientas de la suite de ESRI y personalizadas con geoservicios utilizando Geoportal Server de ESRI (Software Open Source). Mediante esta plataforma se administra la información de manejo pública que está disponible al usuario en línea. Así mismo, se cumple con estándares de código abierto (open source) como WMS (Web Map Service), WCS (Web Coverage Service) y servicios REST (Representational State Transfer).

Visor Mapa Estaciones GNSS del SGC 2014

Dirección: Diagonal 81 N°194 - 81 Bogotá D.C. Colombia. Teléfono: (01) 220 0300 - 220 0305 - 222 2811. Línea de atención: (01) 01 8000 - 118860. Fax: (01) 222 27 87. Atención al usuario: Lunes a viernes 8:00 a.m. a 5 p.m. para todas nuestras áreas. Todos los derechos reservados 2005 - 2015. Apartado Aéreo A-4382. Política de privacidad y términos de uso: /huestras.html | Contacto: chereba@sgc.gov.co | /notificaciones/publicadas

Gestión de Información

- Estadísticas Internas Geoportal
- Estado Cartografía Geológica
- Inventario Muestras Litoteca**
- Metadato Geográfico
- SICAT
- Políticas y Manuales
- Presentaciones IGME
- Productos Geocientíficos

Inventario Muestras Litoteca

Visor Geográfico

Visor Geográfico (JavaScript)



Filtros para consulta

Mapa Inventario de Muestras de Litoteca

Busqueda: Plancha 100K

Ejemplo: 233

1
229
23
230
231
232
233

Buscar Borrar

Busqueda: Plancha 100K

Ejemplo: 233

1

Municipio
Muestra
Nucleo
Litoteca
Solicitud

Buscar Borrar

5302936

Esri, HERE, DeLorme, MapmyIndia, © OpenStreetMap contributors, and the GIS User Community



Muestras por plancha

Servicio Geológico Colombiano

Mapa Inventario de Muestras de Litoteca

www.sgc.gov.co

Mapa base

Más

Búsqueda de Productos

aplicar distancia de Búsqueda:

0 Millas

Busqueda Espacial

Buscar entidades en:

Muestra

30 km

Veracruces

Buscar Resultados

1000372



Visor de muestras

Geoport | Inventario de Muestras Litot | Geoportal | Camilo Andrés

Mapa Inventario de Muestras de Litoteca

www.sgc.gov.co

Más | Mapa base

Búsqueda de Productos

Registros Seleccionados: 170 **Zoom Borrar**

- Caja: 17
- Observaciones:
- Colector Muestra:
- Fecha Muestra:
- Ubicación Física:
- Latitud: 4.62882134
- Longitud: -72.94973339
- Localización Geográfica: CASANARE-ARAUCA
- Número de Campo: VEA180
- Código Muestra: 5002009
- Número de Solicitud: 3

Monte Errey

PLANCHA 230

Acercar a

1 de 3

10 km

Buscar Resultados



¡Gracias!