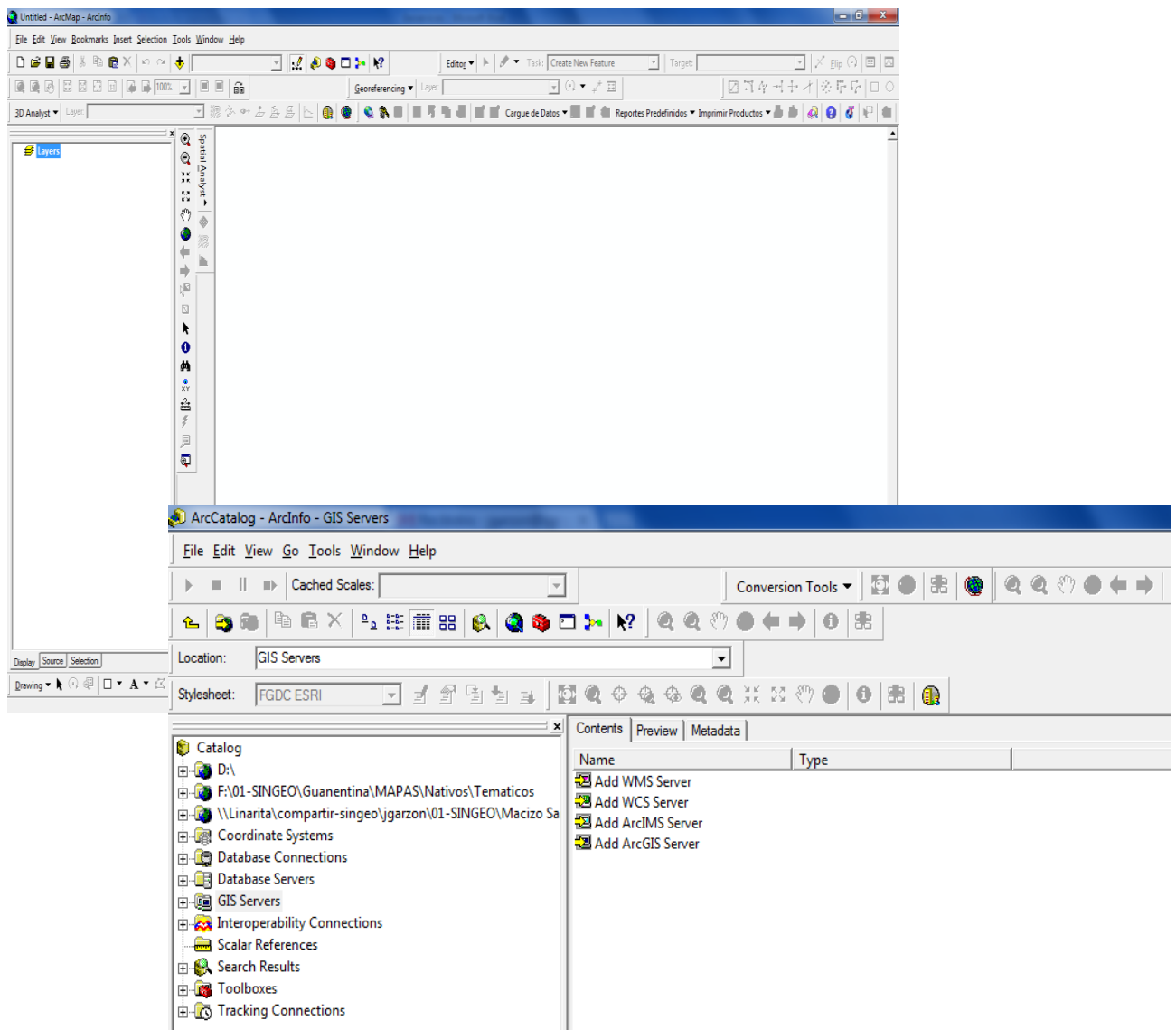


COMO CONSUMIR UN RECURSO WEB MAP SERVICES WMS

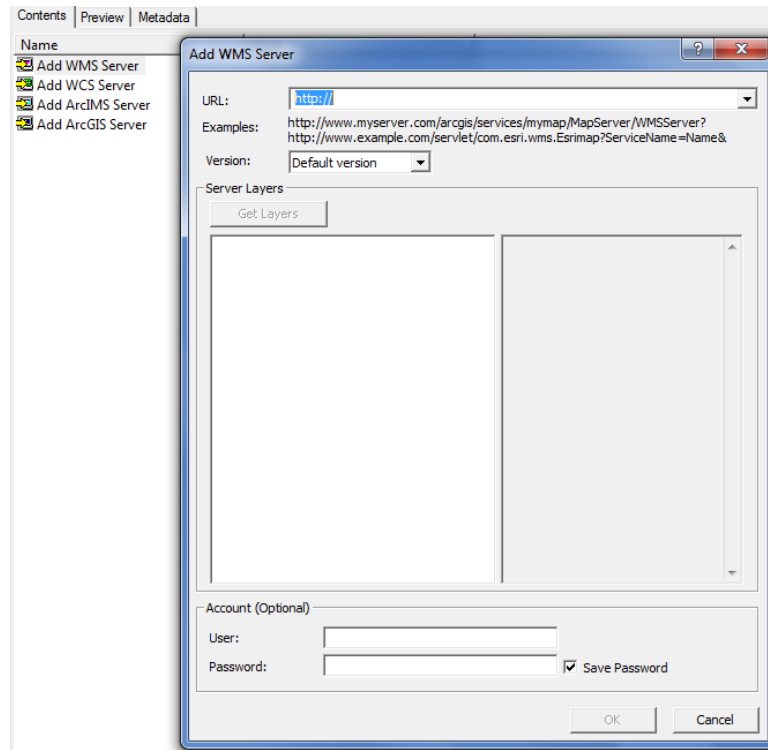
Un WMS o Web Map Services es un “mapa” o representación de la información geográfica mostrado a través de una imagen georeferenciada en forma de un archivo de imagen digital, el Servicio Geológico Colombiano y en su mayoría las entidades productoras de información, posee algunos de estos mapas, el objetivo de este documento es mostrar cómo podemos visualizar este tipo de información a través del software ArcGIS.

1. Abrir ArcMap y ArcCatalog:

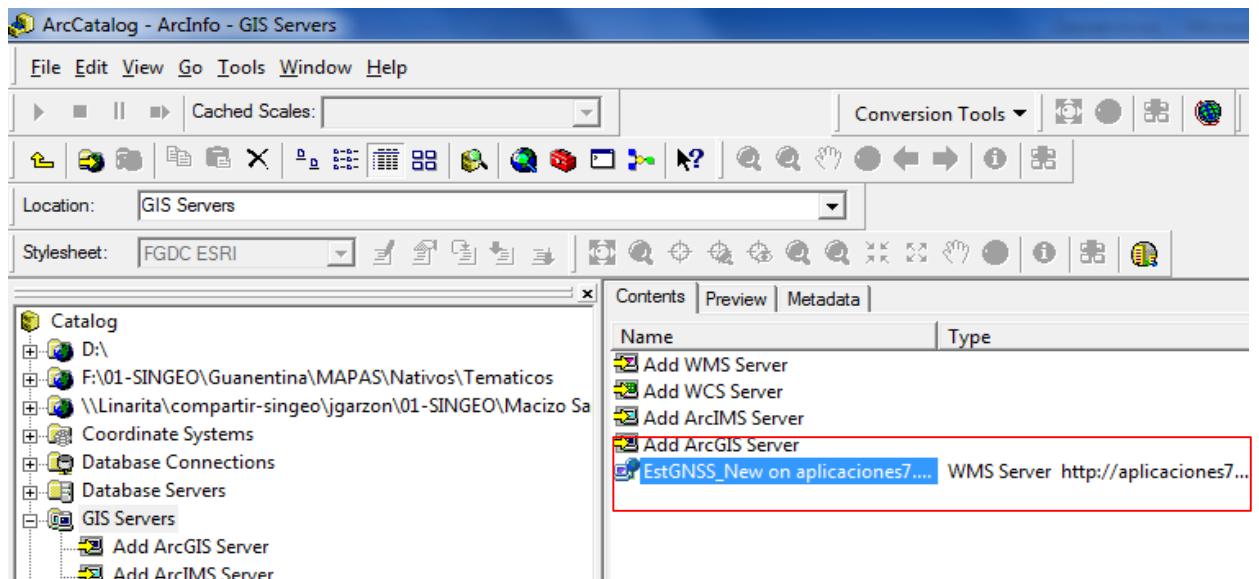


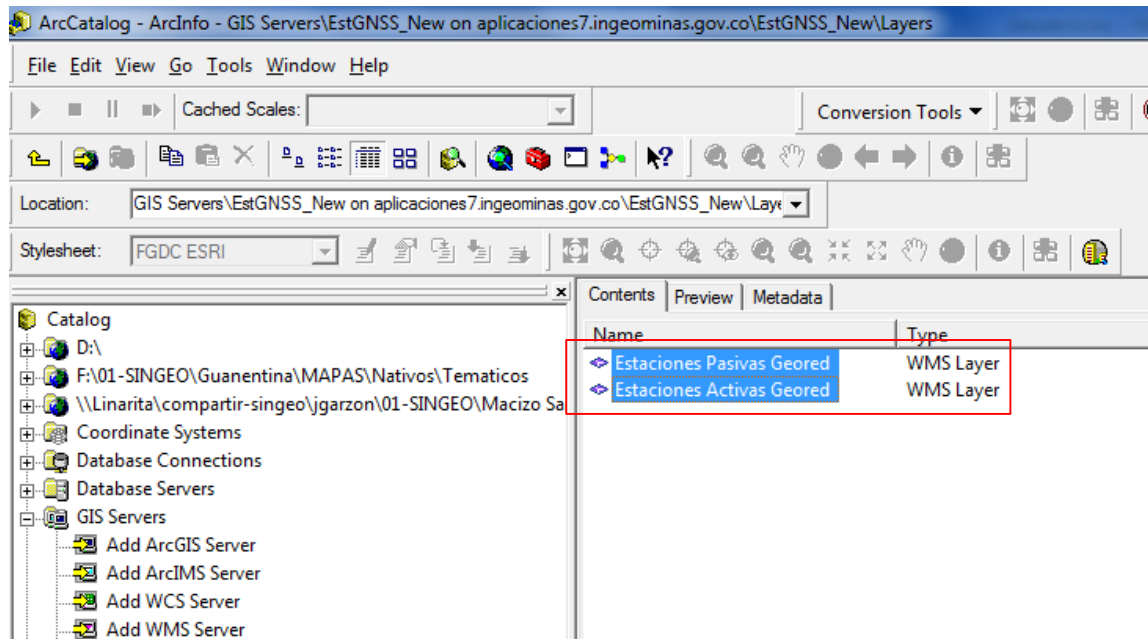
2. A través de ArcCatalog Dar click en la herramienta Add WMS Server y añadir la URL del Servicio y oprimir Get layers y OK en la interfaz, las URL'S se pueden tomar de:

<http://geoportal.sgc.gov.co/geoportalsgc/catalog/quicklink/quicklink.page>



3. Una vez se observe el servicio dar clicks seguidos hasta la última capa que se observe:





4. Por ultimo estas capas se desplazan a ArcMap para observar la información:

